

販売価格表



価格帯: **38万円~98万円**
(ランニングコスト不要)

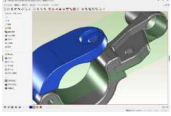
CAD製品

Design



Solid Design (ソリッド・デザイン)

380,000円 (税別)



2次元作図から3Dモデリングまで対応したCAD専用システム。
OneCNCシリーズに搭載されるCAD機能の全てが含まれます。
CAD単体のソフトが必要な場合に。

- ・シングルライセンス(1台)の販売価格を記載しています。
- ・ネットワークライセンス(10台)については、2セット分の価格となります。
- ・ランクアップについては、差額+ランクアップ手数料(5万円)となります。

* ネットワークライセンス、ランクアップについては裏面をご参照ください。

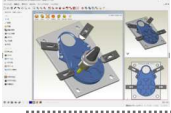
ミル製品

Milling & Multi Axis



Mill Express (ミル・エクスプレス)

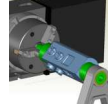
380,000円 (税別)



2.5次元までのミリング加工に。
2次元CAD機能、2~2.5次元のCAM機能が含まれます。
読み込んだ3D CADデータからの2次元加工にも対応。

4軸オプション

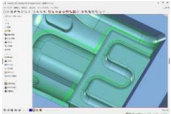
400,000円 (税別)



Mill Professional/Expertに追加可能なオプションです。
円筒巻き付け加工、4軸割り出し加工など、ロータリーNCテーブルを使用した4軸加工のプログラミングが可能になります。

Mill Advantage (ミル・アドバンテージ)

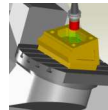
580,000円 (税別)



2次元から3次元までのミリング加工に。
Mill Expressの全機能に加え3次元CAM機能が含まれます。
3D CAD機能は含まれませんので、読み込んだ3D CADデータをそのまま加工するような用途に。

固定5軸オプション

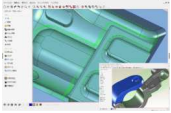
800,000円 (税別)



Mill Professional/Expertに追加可能なオプションです。
5軸加工機による割り出し加工のプログラミングが可能になります。
4軸オプションの全ての機能を含みます。

Mill Professional (ミル・プロフェッショナル)

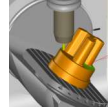
780,000円 (税別)



2次元から3次元までの幅広いミリング加工に。
Mill Advantageの全機能に加え3次元CAD機能が含まれます。
2D/3Dの部品加工に適した本格的な3次元CAD/CAMです。

同時5軸オプション

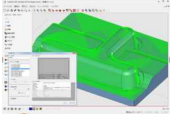
800,000円 (税別)



Mill Expert+固定5軸オプションに追加可能なオプションです。
深いキャビティ形状や、高低差のある立ち壁部、アンダー部を含むモデルなどへの同時5軸加工、工具側面で面加工を行う同時5軸スワーフ加工などのプログラミングが可能になります。

Mill Expert (ミル・エキスパート)

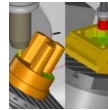
980,000円 (税別)



複雑な形状の3次元ミリング加工まで幅広く対応。
Mill Professionalの全機能に、3D CAD機能と3D CAM機能が強化されたOneCNCシリーズの最上級モデル。
本格的な3次元加工をする場合におすすめです。

5軸オプションセット(固定5軸+同時5軸)

1,400,000円 (税別)



固定5軸オプションと同時5軸オプションを同時に購入する場合に適用可能なセット割引価格です。
Mill Expertに追加可能です。

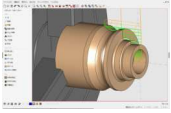
旋盤製品

Lathe & Mill Turn



Lathe Express (旋盤・エクスプレス)

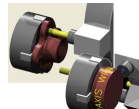
380,000円 (税別)



NC旋盤の加工に最適なスタンダード製品。
2次元CAD機能に加え、旋削用CAM機能が含まれます。

複合旋盤C軸オプション(2D)

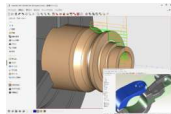
400,000円 (税別)



複合旋盤のC軸制御を使用した加工が可能になります。
Lathe Express/Professional/Expert に追加可能です。

Lathe Professional (旋盤・プロフェッショナル)

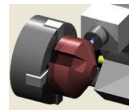
480,000円 (税別)



Lathe Expressの全機能に加え3次元CAD機能が含まれます。
また、任意の素材形状を指定した荒加工に対応し、エアカットのない高効率な加工が可能になります。

複合旋盤C+Y軸オプション(2D・3D)

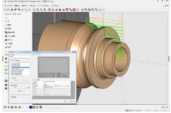
600,000円 (税別)



複合旋盤のC軸+Y軸制御を使用した加工が可能になります。
Lathe Professional/Expert に追加可能です。

Lathe Expert (旋盤・エキスパート)

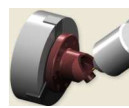
680,000円 (税別)



Lathe Professionalの全機能に加え、アドバンス3Dモデリング機能が含まれます。また、複合旋盤オプションを追加した際には、Mill 3D Expert相当の3Dツールパスが使用可能です。

複合旋盤C+Y+B軸オプション(2D・3D)

800,000円 (税別)



複合旋盤のC・Y・B軸制御を使用した加工が可能になります。
Lathe Professional/Expert に追加可能です。

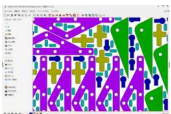
プロファイル製品

Profiler



Profile Express (プロファイル・エクスプレス)

380,000円 (税別)



レーザー、ウォータージェットなどのプロファイル加工に最適。
2次元CAD機能に加え、自動ネスティング機能や、プロファイル加工に特化したCAM機能が含まれます。

ワイヤー製品

WireEDM



WireEDM Express (ワイヤー・エクスプレス)

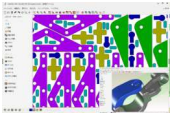
380,000円 (税別)



ワイヤー放電加工に最適なスタンダード製品。
2次元CAD機能に加え、輪郭加工、コアレス加工、テーパ加工などのワイヤー放電加工用のCAM機能が含まれます。

Profile Professional

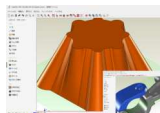
480,000円 (税別)



(プロファイル・プロフェッショナル)
Profile Expressの全機能に加え3次元CAD機能が含まれます。

WireEDM Professional

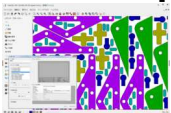
480,000円 (税別)



(ワイヤー・プロフェッショナル)
WireEDM Expressの全機能に加え、上下異形状加工、及び3次元CAD機能が含まれます。

Profile Expert (プロファイル・エキスパート)

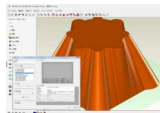
680,000円 (税別)



Profile Professionalの全機能に加え、アドバンス3Dモデリング機能が含まれます。

WireEDM Expert (ワイヤー・エキスパート)

680,000円 (税別)



WireEDM Professionalの全機能に加え、アドバンス3Dモデリング機能が含まれます。

